

# Elsafe Zenith Drawer

## Coffres-forts électroniques

Elsafe Zenith Drawer est la solution de coffre-fort électronique idéale pour les propriétaires souhaitant maximiser l'agrément proposé à leur clientèle et encourager l'utilisation des coffres-forts dans les chambres. Avec sa conception dotée d'une flexibilité supérieure, il peut être installé dans des tiroirs, des placards... ou simplement, dans n'importe quel endroit accessible et simple d'utilisation.

### CARACTÉRISTIQUES

- : Certification EPD (Environmental Product Declaration)\*.
- : Historique d'audit performant (500 événements)
- : Informations stockées dans la mémoire non volatile.
- : Configuration reprogrammable
- : Clavier téléphonique conforme ADA
- : Code à 4 chiffres
- : Affichage LED, chiffres clairs et lisibles
- : Clavier rétroéclairé vert
- : Éclairage interne
- : Bouton-poussoir de verrouillage de la porte
- : Alimentation par cinq (5) piles AA
- : Avertissement de piles faibles
- : Remplacement facile des piles, à l'extérieur du coffre
- : Porte actionnée par ressort
- : Peut accueillir un ordinateur portable avec écran 17" (certains modèles)
- : Maintenance par équipement informatique dédié, avec code de service unique
- : Compatible avec les communications par infrarouge
- : Labyrinthe anti-effraction
- : Tapis intérieur
- : Verrou de fermeture à configuration triangulaire unique
- : Entretien simple
- : Mécanisme de verrouillage avec axe plein de 18 mm



### Fonctionnalités disponibles en option

- : Interrupteur anti-effraction
- : Équipement de communication en ligne RF sans fil (réseau connecté requis)
- : Mode Location accessible par un code d'activation
- : Prise de courant à l'intérieur du coffre-fort

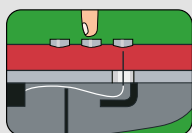
**ASSA ABLOY**  
Global Solutions

Experience a safer  
and more open world

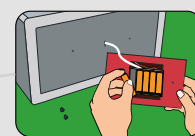
## CARACTÉRISTIQUES



LA PORTE HYDRAULIQUE AMÉLIORE LA FLUIDITÉ DE L'OUVERTURE ET DE LA FERMETURE, TOUT EN RÉDUISANT LE RISQUE DE PINCEMENT DE MAINS OU D'OBJETS.



LES LABYRINTHES ANTI-EFFRACTION OFFRENT UNE PROTECTION SUPÉRIEURE CONTRE TOUTE MANIPULATION.



REPLACEMENT RAPIDE DES PILES SANS OUVERTURE DU COFFRE-FORT. SIMPLIFIE LA MAINTENANCE, PERMET DE GAGNER DU TEMPS ET DE L'ARGENT.

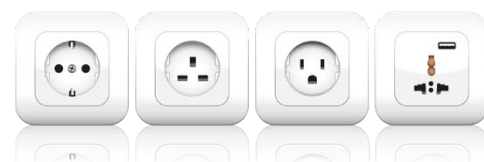
### Elsafe Service Tools

Une tablette de service ou un ordinateur portable est utilisé avec un câble d'interface et un code de service unique. L'outil de service utilise également un logiciel appelé SafeLink pour Windows pour synchroniser la programmation entre les outils de service et les coffres-forts. Par exemple, télécharger des programmes, modifier les paramètres ou transférer des données vers les coffres-forts électroniques.



### Outlets

Prise de courant interne en option de différents types (EU, UK, US ou Universal avec USB).



### PinKey

PinKey est une clé électronique sécurisée qui permet une remise à zéro du code et la gestion des coffres Elsafe.



Mesures		Zenith Top Open 12	Zenith Top Open 15	Zenith Top Open 17	Zenith Pull Out
H/L/P extérieures	mm	136/375/290	134/400/350	134/460/350	191/460/466
Clavier inclus					
H/L/P intérieures	mm	62-123,5/372/287	62-124/397/347	62-124/457/347	157/410/374
Volume intérieur	litres	10,5	15	17	24
Poids	kg	7,1	8,27	9,4	19,9

H/L/P : Hauteur/Largeur/Profondeur

Épaisseur de l'acier	Zenith Top Open 12 y 15	Zenith Top Open 17	Zenith Pull Out
Épaisseur de la porte	2 mm	2,5 mm	4 mm
Épaisseur corps	1,5 mm	1,5 mm	1,5 mm
Épaisseur paroi arrière	-	-	1,5 mm

	Coloris en option 1	Coloris en option 2	Coloris en option 3
Couleur du corps	Gris noir RAL 7021	Ivoire RAL 1015	Blanc RAL 9003
Face avant	Gris noir RAL 7021	Ivoire RAL 1015	Blanc RAL 9003

Méthode de fixation	Zenith Top Open	Zenith Pull Out
Paroi arrière	Security Wire	3 trous
Bas	4 trous	4 trous



\*La certification EPD ne s'applique pas aux modèles Zenith 12 & Zenith 15