

Elsafe Zenith Drawer

Elektronischer Hotellzimmersafe

Zenith Drawer ist die ideale Lösung für Hoteliere, die ihren Gästen größtmöglichen Komfort bieten und sie zur Benutzung des Zimmersafes ermutigen möchten. Die Konstruktion zeichnet sich durch äußerste Flexibilität aus: Der Safe lässt sich in Schubladen, Schränken oder an jedem beliebigen Ort im Zimmer anbringen, der sich im Hinblick auf den Gästekomfort am besten eignet.

LEISTUNGSMERKMALE

- : Industrieführender Ereignisspeicher (500 Einträge)
- : Flash-Speicher
- : Umprogrammierbare Konfiguration
- : Barrierefreies Tastenfeld im Telefonstil laut ADA
- : 4-stelliger Code
- : LED-Anzeige für gut sichtbare Ziffern
- : Tastatur mit grüner Hintergrundbeleuchtung
- : Innenbeleuchtung
- : Drucktaster zum Schließen der Tür
- : Betrieben mit 5 AA-Batterien
- : Batterie-Warnanzeige
- : Einfacher Batteriewechsel von außen
- : Tür mit Rückzugsfeder
- : Bestimmte Modelle können bis zu 17" Laptop aufnehmen
- : Wartung mit rechnergesteuertem Servicegerät mit speziellem Servicecode
- : Unterstützt IR-Kommunikation
- : Anti-Tamper-Labyrinth
- : Mit Teppich ausgelegt
- : Einzigartige Dreieckverstärkung des Verriegelungsbolzens
- : Einfache Wartung
- : Verriegelungsmechanismus mit 18 mm Bolzen

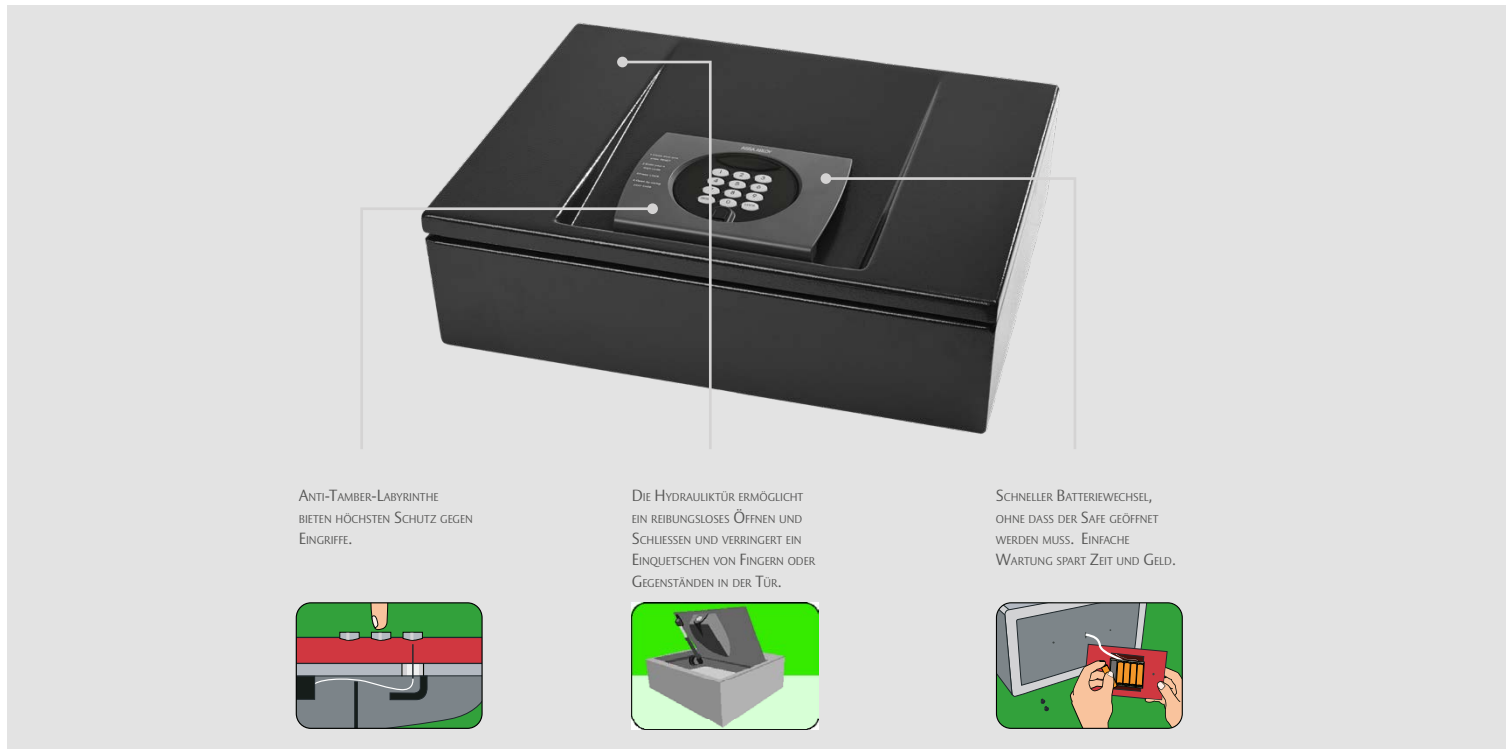


Optionale Leistungsmerkmale

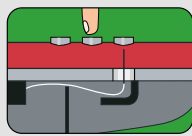
- : Anti-Tamper-Schalter
- : Aufrüstung zu drahtloser RF-Online-Kommunikation (Online-Netzwerk erforderlich)
- : Mietsystem durch Aktivierungscode
- : Stromanschluss im Safe

ASSA ABLOY
Global Solutions

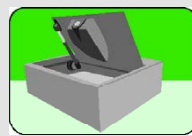
Experience a safer
and more open world



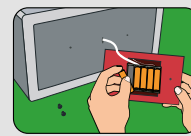
ANTI-TAMBER-LABYRINTH
BIETEN HÖCHSTEN SCHUTZ GEGEN
EINGRIFFE.



DIE HYDRAULIKTÜR ERMÖGLICHT
EIN REIBUNGSLOSES ÖFFNEN UND
SCHLIESSEN UND VERRINGERT EIN
EINQUETSCHEN VON FINGERN ODER
GEGENSTÄNDEN IN DER TÜR.

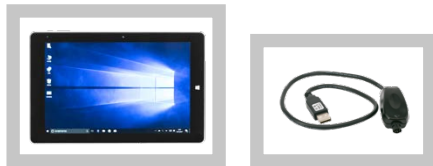


SCHNELLER BATTERIEWECHSEL,
OHNE DASS DER SAFE GEÖFFNET
WERDEN MUSS. EINFACHE
WARTUNG SPART ZEIT UND GELD.



SafeLink Software

Ein Servicetablet oder ein Laptop wird mit einem Schnittstellenkabel und einem eindeutigen Servicecode verwendet. Das Service-Tool verwendet auch eine Software namens SafeLink für Windows um die Einstellungen zwischen dem Service-Tool und Safe zu synchronisieren. Zum Beispiel, das Hochladen von Programmen, Ändern von Einstellungen oder das Übertragen von Daten an die elektronischen Safes.



Steckdosen

Optionale interne Steckdose in verschiedenen Ausführungen (EU, UK, US oder Universal mit USB).



PinKey

Elsafe PinKey PLUS ist ein kompakter und leistungsstarker Masterkey, der mit einem elektronischen PIN geschützt ist und die Elsafe Zimmersafes sicher übersteuert. Dies ermöglicht einen einfachen Normalbetrieb der Safes.



	Farboption 1	Farboption 2	Farboption 3
Gehäusefarbe	Schwarz Grau RAL 7021	Ilfenbein RAL 1015	Weiß RAL 9003
Vorderseite	Schwarz Grau RAL 7021	Ilfenbein RAL 1015	Weiß RAL 9003

*Maße		Zenith 12	Zenith 15	Zenith Top Open 17	Zenith Pull Out
Außenmaße H/B/T Einschl. Tastatur	mm	136 / 375 / 290	134 / 400 / 350	134 / 460 / 350	191 / 460 / 466
Innenmaße H/B/T	mm	62-123,5 / 372 / 287	62-124 / 397 / 347	62-124 / 457 / 347	157 / 410 / 374
Volumen	Liter	10,5	15	17	24
Gewicht	kg	7,1	8,27	9,4	19,9

H/B/T: Höhe/Breite/Tiefe

Stahldichte	Zenith Top Open 12/15	Zenith Top Open 17	Zenith Pull Out
Tür	2 mm	2,5 mm	4 mm
Hauptteil	1,5 mm	1,5 mm	1,5 mm
Rückwand	-	-	1,5 mm

Montierungsoptionen	Zenith Top Open	Zenith Pull Out
Seitenwand	Sicherungsdraht	3 Löcher
Bodenmontierungsscheibe	4 Löcher	4 Löcher